

**ZARZĄDZENIE NR 24/2021**  
**DYREKTORA**  
**ZAKŁADU GOSPODARKI KOMUNALNEJ W DAMNICY**  
**z dnia 11 czerwca 2021 r.**

**w sprawie wytycznych postępowania pracowników ZGK Damnica w sytuacji skorzystania przez dysponentów z prawa do grobu na zabytkowej części cmentarza**

Na podstawie art. 7 ust. 2 ustawy z dnia 31 stycznia 1959 r. o cmentarzach i chowaniu zmarłych (Dz. U. z 2020 r., poz. 1947 z późn. zm.), Uchwały nr XXIX/210/08 Rady Gminy Damnica z dnia 18 grudnia 2008 r. w sprawie utworzenia gminnej jednostki organizacyjnej – Zakładu Gospodarki Komunalnej w Damnicy, Uchwały nr IX/95/2019 Rady Gminy Damnica z dnia 27 czerwca 2019 r. w sprawie uchwalenia Regulaminu cmentarza komunalnych obowiązującego na terenie gminy Damnica oraz na podstawie Zarządzenia Nr 249/2019 Wójta Gminy Damnica z dnia 29 listopada 2019 r. w sprawie udzielenia Pani Aleksandrze Winształ pełnomocnictwa do dokonywania czynności prawnych związanych z kierowaniem bieżącą działalnością jednostki organizacyjnej gminy „Zakład Gospodarki Komunalnej w Damnicy”

**zarządza się, co następuje:**

**§ 1**

Pracownicy ZGK Damnica w sytuacji skorzystania przez dysponentów z prawa do grobu na zabytkowej części cmentarza zobowiązani są do działania zgodnie z wytycznymi Pomorskiego Wojewódzkiego Konserwatora Zabytków ZRD.5183.2.2021.KB z dnia 21 stycznia 2021 r. i ZND.5180.34-3.2019.ED z dnia 4 marca 2020 r. oraz przekazania dysponentowi pouczenia o obowiązku uzyskania zezwolenia konserwatorskiego.

**§ 2**

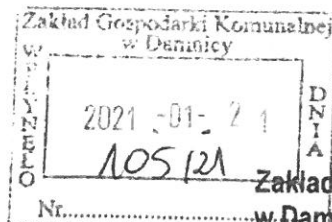
Zarządzenie wchodzi w życie z dniem podpisania.

  
DYREKTOR  
Zakładu Gospodarki Komunalnej  
mgr Aleksandra Winształ

  
RADCA PRAWNY

Tomasz Knap

*P. B. Oniśko*  
25.01.2021r.  
Słupsk, dnia 21 stycznia 2021 r.



Zakład Gospodarki Komunalnej  
w Damnicy  
ul. Strażacka 3  
76-231 Damnica

Dot. dochówków do grobów objętych ochroną zabytków z terenu zabytkowego cmentarza w Damnicy.

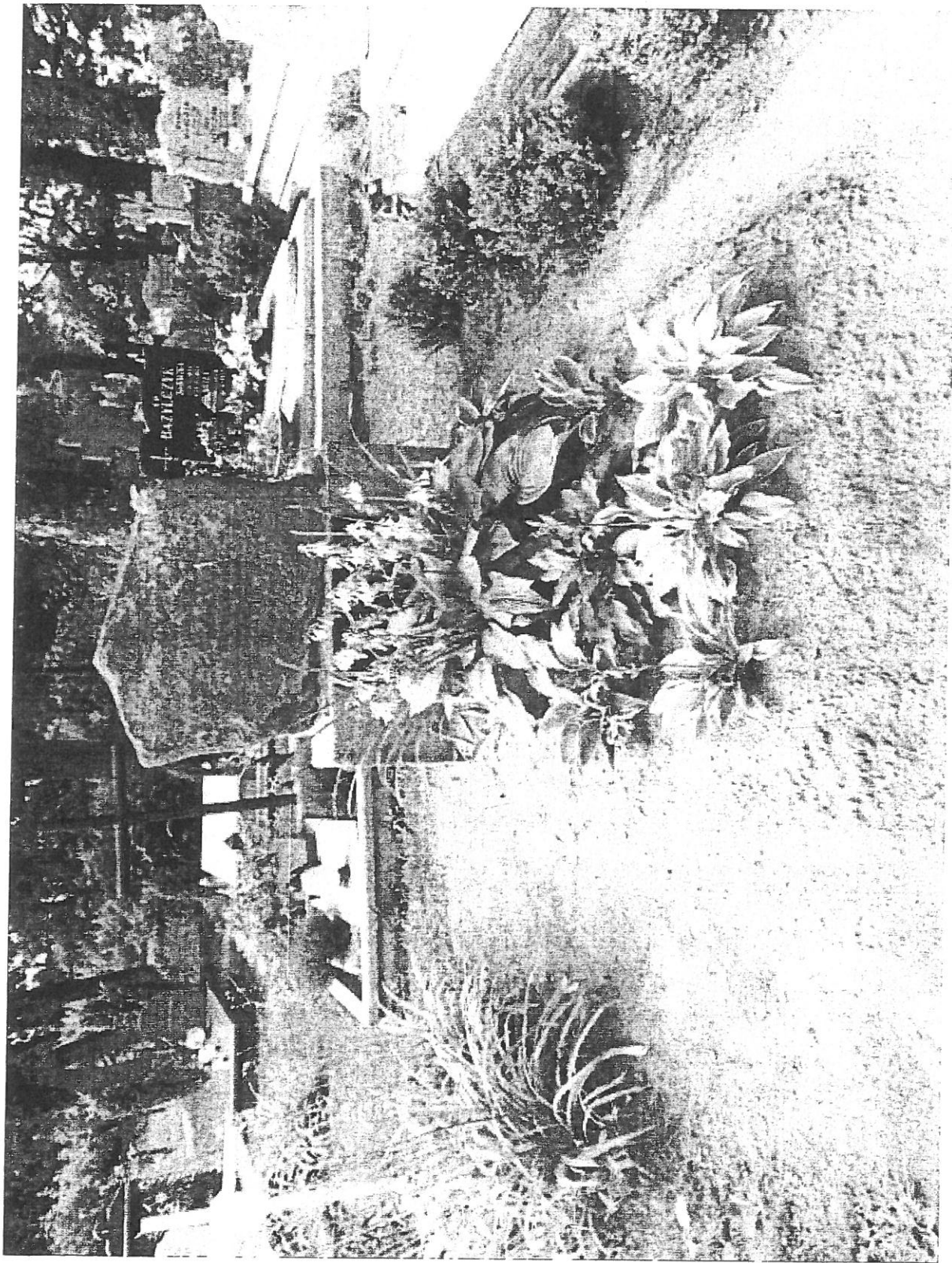
Wojewódzki Urząd Ochrony Zabytków w Gdańsku Delegatura w Słupsku dopuszcza możliwość dochówków do grobów już opłaconych wg wykazu przesłanego pismem z dnia 9 października 2020 roku (wpłynęło 12.10.2020 roku) Zakładu Gospodarki Komunalnej w Damnicy, ul. Strażacka 3, 76-231 Damnica, w następujący sposób:

- 1) H/1/2 – Krzyż metalowy wraz z tabliczką do zachowania w obecnym miejscu. Dopuszcza się grób płaski/pochylony w obrysie istniejącej mogiły z położoną tablicą nagrobną.
- 2) H/1/3 – Pomnik-głaz do zachowania razem z postumentem i tablicą nagrobną w obecnym miejscu. Dopuszcza się płaski, niski nagrobek, który nie będzie zasłaniał powyższych elementów w obrysie istniejącej mogiły i położoną tablicą nagrobną.
- 3) H/1/5 – należy odnaleźć metalowy krzyż z pasyjką i zabezpieczyć. Następnie, gdy powstanie lapidarium należy go tam umieścić.
- 4) H/1/7 – Krzyż metalowy wraz z pasyjką do zachowania w obecnym miejscu. Dopuszcza się płaski, niski nagrobek, który nie będzie zasłaniał powyższych elementów w obrysie istniejącej oprawy mogiły.
- 5) H/1/9 - Krzyż metalowy wraz z tabliczką do zachowania w obecnym miejscu; Dopuszcza się płaski, niski nagrobek, który nie będzie zasłaniał powyższych elementów w obrysie istniejącej oprawy mogiły.
- 6) H/1/15 – Dopuszcza się wzniesienie nowego nagrobka z zachowaniem gabarytów istniejącego. Tablicę nagrobną należy zachować i przenieść do późniejszego lapidarium.
- 7) H/1/17 - Dopuszcza się wzniesienie nowego nagrobka z dostosowaniem gabarytów do istniejących gabarytów. Tablicę nagrobną należy zachować i przenieść do późniejszego lapidarium.
- 8) H/1/21 – Krzyż do zachowania w obecnym miejscu. Dopuszcza się grób płaski/pochylony w obrysie istniejącej mogiły z położoną tablicą nagrobną.
- 9) H/1/35 – wg naszego wykazu tutaj powinna być stela z krzyżem. Postawiono nowy nagrobek. Poprzedni krzyż ze stelą należy zachować i przenieść do późniejszego lapidarium.
- 10) H/1/36 - Dopuszcza się wzniesienie nowego nagrobka z zachowaniem gabarytów istniejącego. Krzyż nagrobny wraz z płytą należy zachować i przenieść do późniejszego lapidarium.
- 11) H/1/64 - Krzyż metalowy wraz z tabliczką i postumentem do zachowania w obecnym miejscu. Dopuszcza się płaski, niski nagrobek, który nie będzie zasłaniał powyższych elementów w obrysie istniejącej oprawy mogiły.
- 12) H/1/67 - Dopuszcza się wzniesienie nowego nagrobka z zachowaniem gabarytów istniejącego. Tablicę nagrobną należy zachować i przenieść do późniejszego lapidarium.
- 13) H/1/93 - Dopuszcza się wzniesienie nowego nagrobka z zachowaniem gabarytów istniejącego. Tablicę nagrobną z krzyżem należy zachować i przenieść do późniejszego lapidarium.



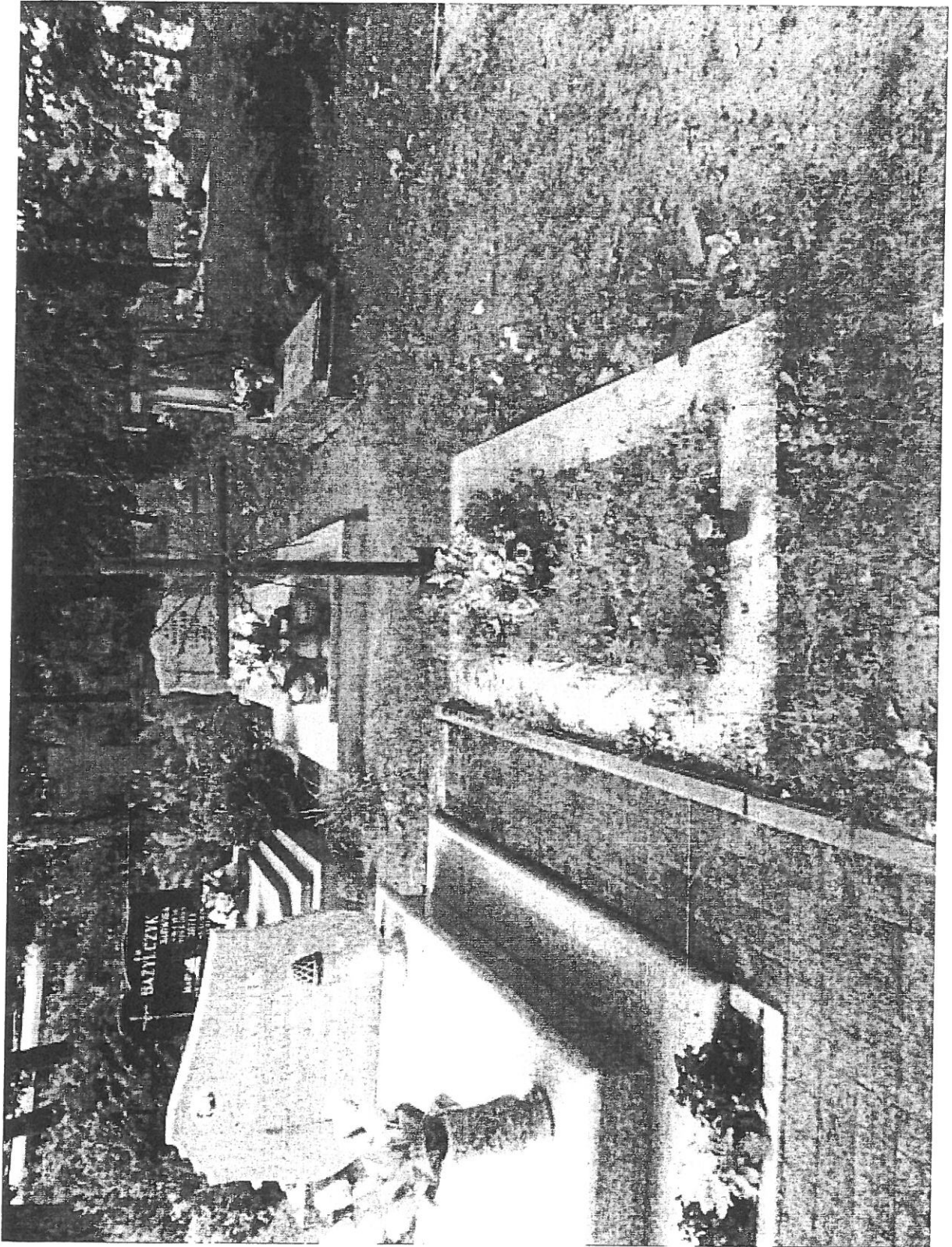
H11/2





H/1(3)



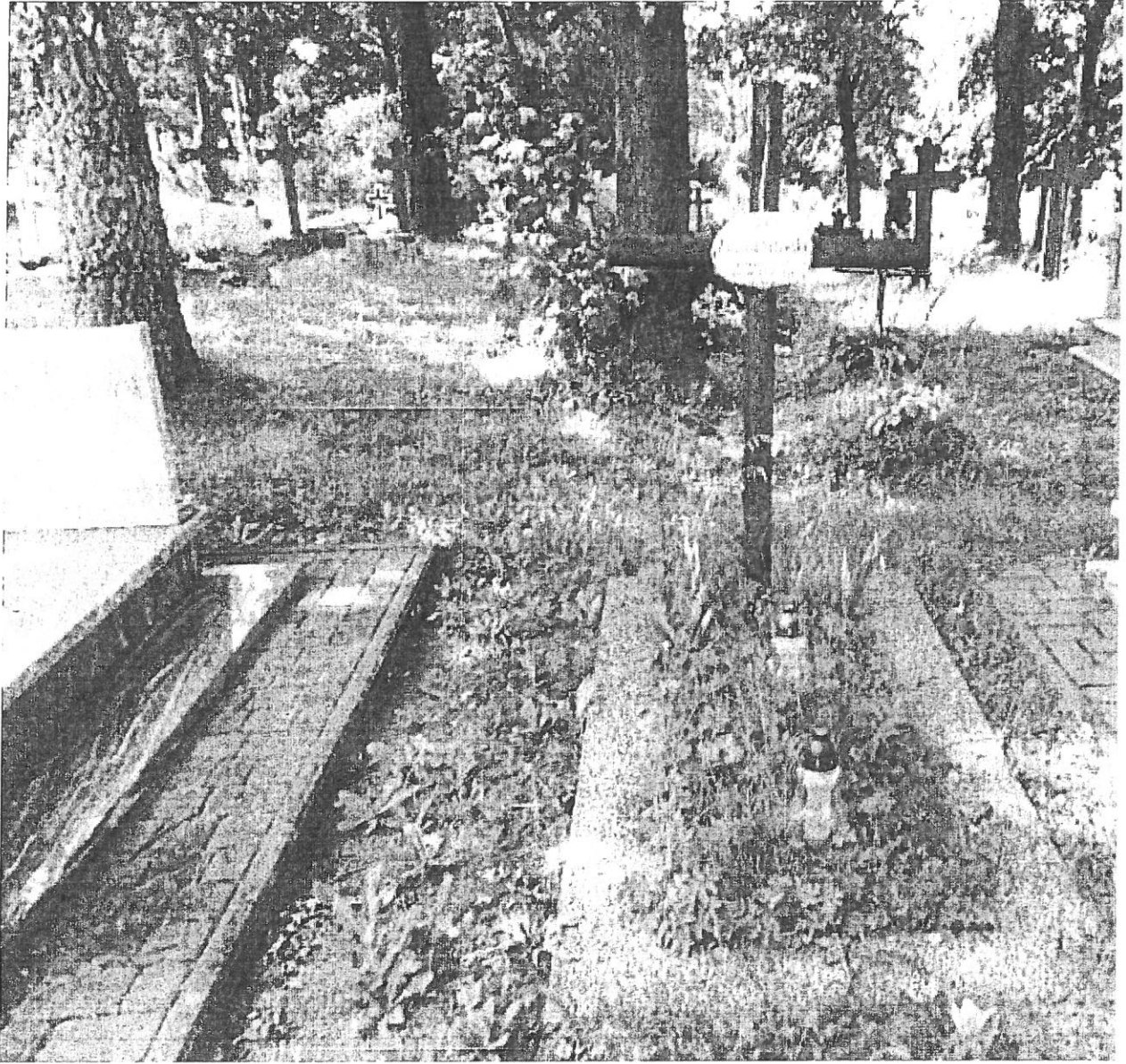


H. 115 - 6970



H/117

11/17/17



H1113





H(1/15



H/1/17



H/1/21

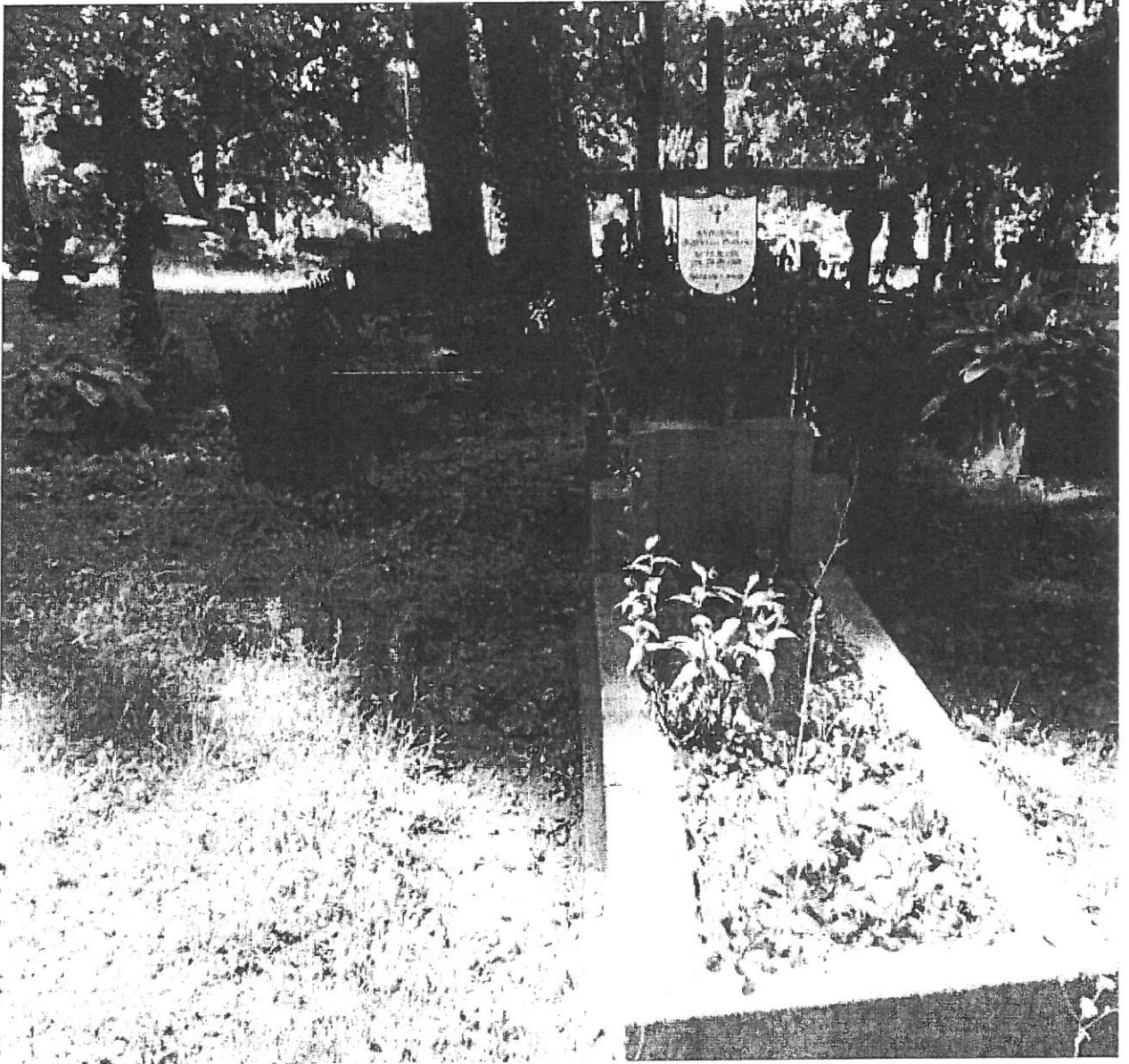




H(1/35-



H 11/36

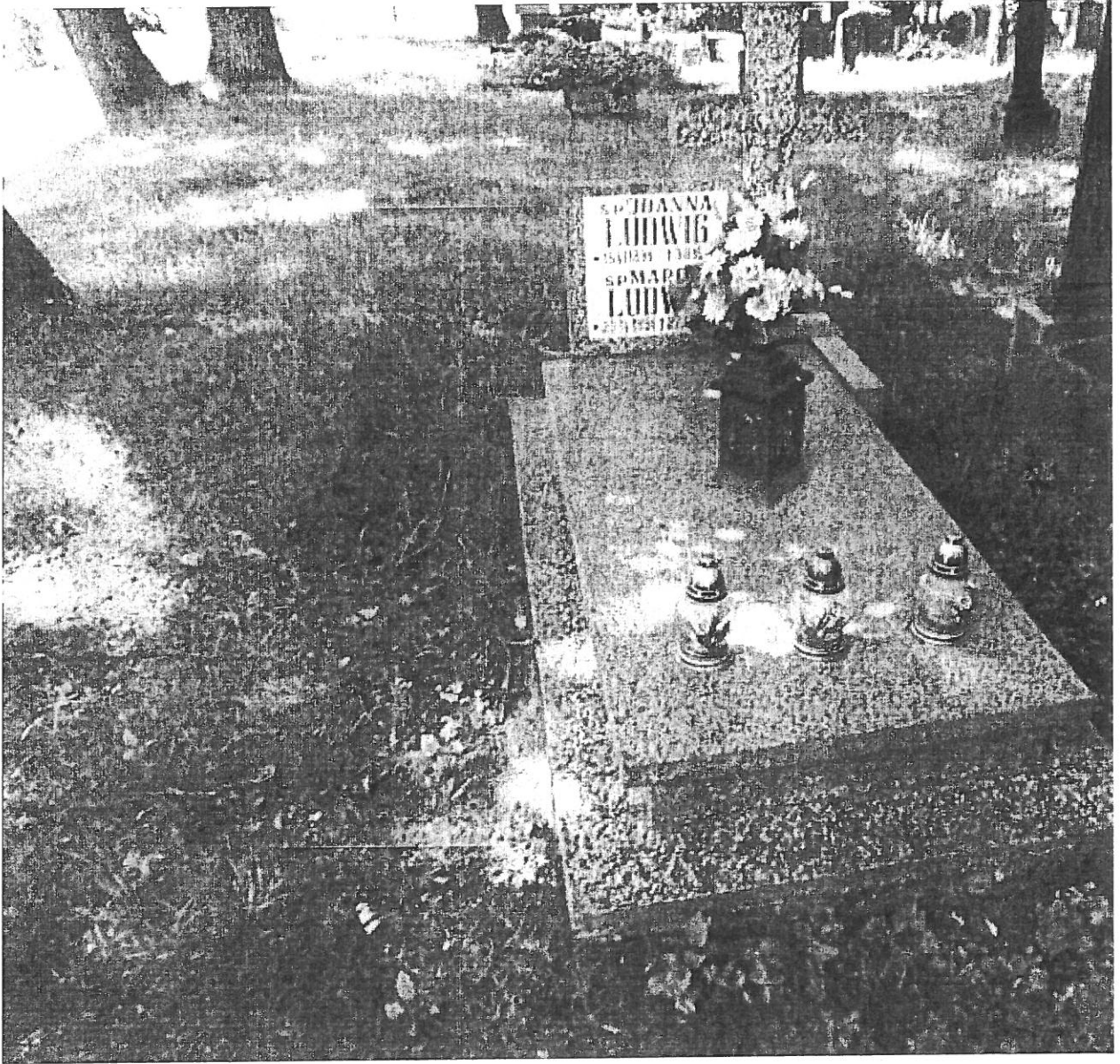


H/1/64

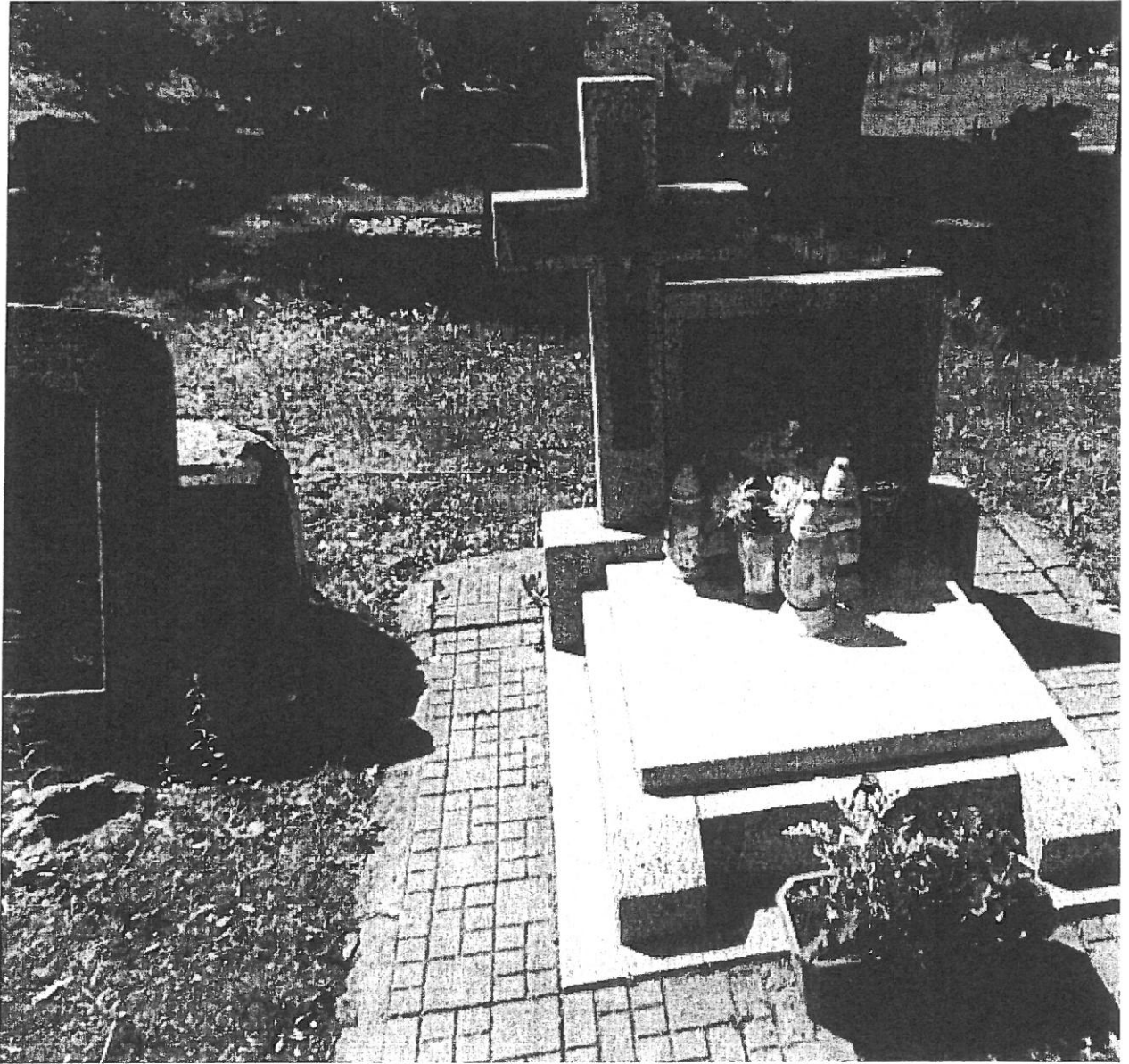




#11/67

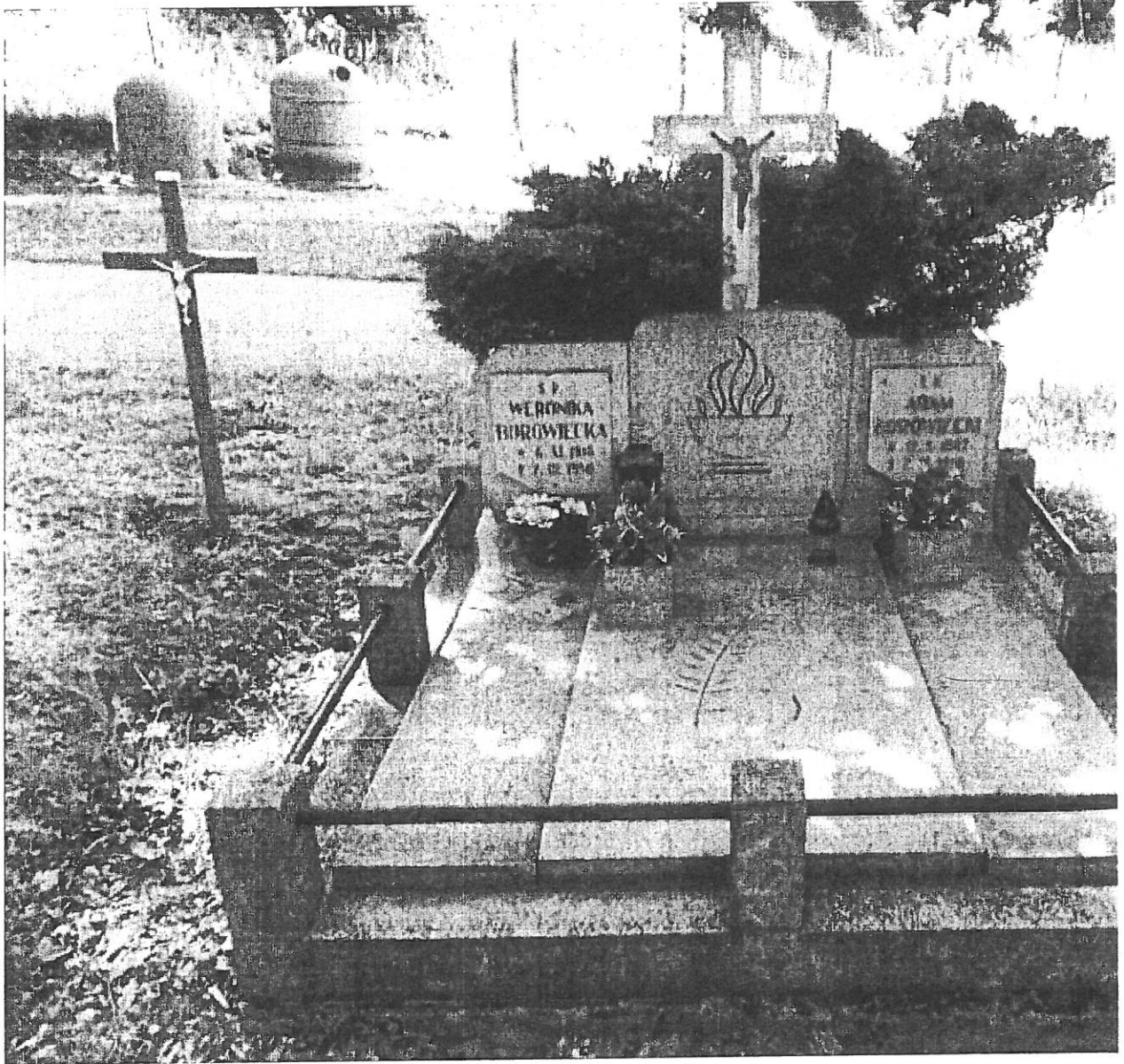


#1193



H/1149





H11248

